



**ESTADO DO RIO GRANDE DO SUL**  
**PODER JUDICIÁRIO**  
**TRIBUNAL DE JUSTIÇA MILITAR**

Relatório Anual das Metas Nacionais do Poder Judiciário e Metas Específicas do Segmento  
Justiça Militar Estadual

**Relatório Metas Nacionais do Poder Judiciário e Metas Específicas do Segmento**  
**Militar -2018 – 1º Grau da JMERS**

As Metas Nacionais do Poder Judiciário representam o compromisso dos tribunais brasileiros com o aperfeiçoamento da prestação jurisdicional, buscando proporcionar à sociedade serviço mais célere, com maior eficiência e qualidade.

As Metas Nacionais foram traçadas pela primeira vez em 2009, resultantes de acordo firmado entre os presidentes dos tribunais para o aperfeiçoamento da Justiça brasileira. O grande destaque foi a Meta 2, que teve por objetivo a identificação e o julgamento dos processos judiciais mais antigos, distribuídos aos magistrados até 31.12.2005.

Com a Meta 2, o Poder Judiciário buscou estabelecer a duração razoável do processo na Justiça. Foi o começo de uma luta que contagiou o Poder Judiciário do País a acabar com o estoque de processos causadores de altas taxas de congestionamento nos tribunais.

Tradicionalmente as Metas Nacionais são votadas e aprovadas pelos presidentes dos tribunais no Encontro Nacional do Poder Judiciário - ENPJ, evento organizado pelo CNJ que ocorre anualmente e que reúne a alta administração dos tribunais brasileiros.

A partir de 2013, com a instituição da Rede de Governança Colaborativa do Poder Judiciário (Portaria CNJ n.138), houve maior inclusão de atores, representantes de tribunais, para participar da revisão da estratégia para o período 2015-2020 (que culminou na Resolução 198/2014) e de reuniões preparatórias de elaboração das Metas Nacionais.

Com o novo ciclo da Estratégia Nacional 2015-2020, o processo de formulação das Metas Nacionais passou a ser mais democrático e participativo e a cada ano o CNJ vem buscando aperfeiçoar esse processo, a fim de torná-lo mais transparente e possibilitando maior envolvimento das pessoas.

**Saliente que a partir deste ano conforme Minuta da Portaria..2019 do CNJ – que estabelece o regulamento do Selo Justiça em Números 2019, em seus artigos vai premiar as metas do Poder Judiciário e Segmento, conforme segue abaixo:**

Art. 6º Para a pontuação no Eixo da Governança serão observados os seguintes requisitos: (...)

XII – capacitar os servidores lotados nas áreas de distribuição/autuação dos tribunais, no Curso de Educação à Distância sobre as Tabelas Processuais Unificadas, promovido pelo Centro de Formação e Aperfeiçoamento de Servidores do Poder Judiciário (CEAJUD) do Conselho Nacional de Justiça **(40 pontos)**.(...)

Art. 7º Para a pontuação no eixo da Produtividade serão observados os seguintes requisitos:

I – alcançar, no seu segmento de justiça, os melhores Índices de Produtividade Comparada do Poder Judiciário (IPC-Jus) **(90 pontos)**;

II – reduzir a Taxa de Congestionamento em um ano, excluídos os processos de execução (TC) **(50 pontos)**;

III – reduzir o tempo médio de tramitação dos processos pendentes em relação à média do triênio anterior (TpCp), excluídos os processos de execução **(50 pontos)**; (...)

V – alcançar, no seu segmento de justiça, os melhores Índices de Cumprimento em cada Meta Nacional **(10 pontos por meta. Max. 60 pontos)**;

VI – julgar os processos mais antigos **(50 pontos)**;(…)



**ESTADO DO RIO GRANDE DO SUL**  
**PODER JUDICIÁRIO**  
**TRIBUNAL DE JUSTIÇA MILITAR**

Relatório Anual das Metas Nacionais do Poder Judiciário e Metas Específicas do Segmento  
Justiça Militar Estadual

Atualmente se divide em: **Metas Nacionais do Poder Judiciário e Metas Específicas do segmento Justiça Militar**, o coordenador atual do segmento é o TJMSP, aprovadas pelo CNJ.

**METAS NACIONAIS de 2018 Aprovadas no XI Encontro Nacional do Poder Judiciário**

**META 1** – Julgar mais processos que os distribuídos (Todos os segmentos)

Tribunais de Justiça Militar Estaduais: Julgar quantidade maior de processos de conhecimento do que os distribuídos no ano corrente;

**META 2** – Julgar processos mais antigos (Todos os segmentos)

Identificar e julgar até 31/12/2018, pelo menos:

Nos Tribunais de Justiça Militar Estaduais: 95% dos processos distribuídos até 31/12/2016 nas Auditorias Militares, e 95% dos processos distribuídos até 31/12/2017 no 2º grau;

**META 4** – Priorizar o julgamento dos processos relativos à corrupção e à improbidade administrativa (STJ, Justiça Estadual, Justiça Federal e Justiça Militar da União e dos Estados)

Identificar e julgar até 31/12/2018:

Nos Tribunais de Justiça Militar Estaduais: 95% das ações penais relacionadas a crimes contra a Administração Pública distribuídas até 31/12/2016 no 1º grau, e 95% das distribuídas no 2º grau até 31/12/2017.

**Metas Específicas do segmento JUSTIÇA MILITAR**

Meta 1 - CELERIDADE

• JMU: Julgar, em até 150 dias, 90% dos processos originários no 1º grau, e em até 120 dias, 90% dos processos originários e recursos no STM, na Justiça Militar da União; • JME: Julgar, em até 150 dias, 90% no 1º grau e, em até 120 dias, 95% no 2º grau, dos processos originários e recursos, ambos cíveis e criminais e os processos de natureza especial.

Meta 2 - DIVULGAÇÃO DA JUSTIÇA MILITAR

Realizar ações de divulgação à sociedade referentes às funções e às atividades da Justiça Militar no ano de 2018, sendo, no mínimo, 5 ações em cada Justiça Militar Estadual; e na Justiça Militar da União, 2 ações por Circunscrição Judiciária e 3 ações no Superior Tribunal Militar.



**ESTADO DO RIO GRANDE DO SUL**  
**PODER JUDICIÁRIO**  
**TRIBUNAL DE JUSTIÇA MILITAR**

Relatório Anual das Metas Nacionais do Poder Judiciário e Metas Específicas do Segmento  
Justiça Militar Estadual

**Meta 3 - PRIORIZAR O JULGAMENTO DOS PROCESSOS  
RELATIVOS AOS CRIMES DE ABUSO DE AUTORIDADE**

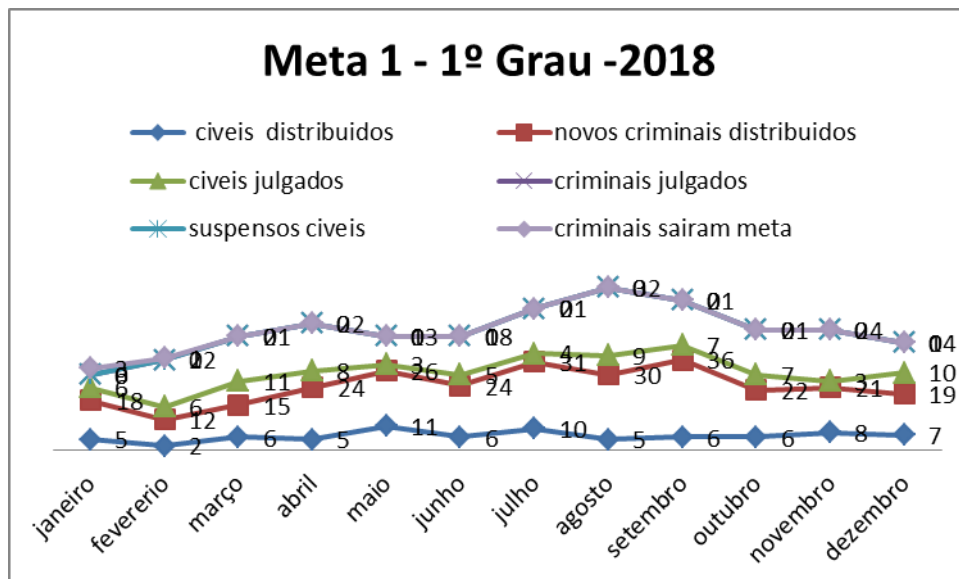
• JMU: Identificar e julgar, até 31/12/2018, 90% das ações penais relacionadas aos crimes de abuso de autoridade, distribuídas até 31/12/2017. • JME: Identificar e julgar, até 31/12/2018, 95% das ações penais relacionadas aos crimes de abuso de autoridade, distribuídas até 31/12/2017, no 1º e 2º graus.

**1 - Fonte dos dados:** TIC e controle do NGE com base nos glossários das metas nacionais(CNJ) e metas específicas do segmento (TJMSP), que são alteradas anualmente pelo CNJ.

**A fonte dos dados são os relatórios que recebemos mensalmente das Auditorias para a Produtividade e o SEGA.**

**2 - Dados enviados ao CNJ:** Os dados estatísticos dos Tribunais serão informados ao Conselho Nacional de Justiça, por meio de **transmissão eletrônica, sistema específico, e servidor credenciado**

**3 - Publicidade dos dados:** Portal do CNJ e Intranet JMERS.

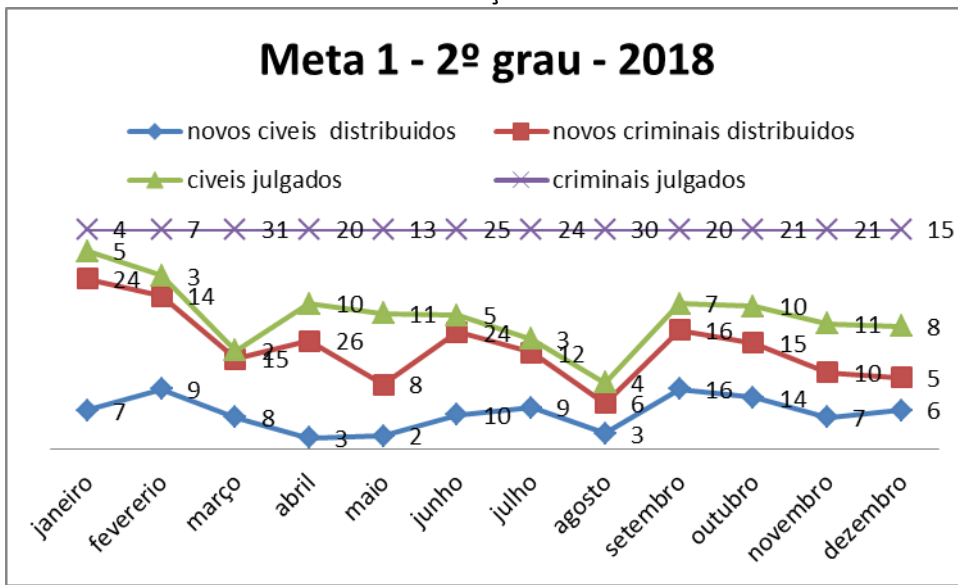


89,57 % cumprimento da meta 1 pelo 1º Grau



**ESTADO DO RIO GRANDE DO SUL**  
**PODER JUDICIÁRIO**  
**TRIBUNAL DE JUSTIÇA MILITAR**

Relatório Anual das Metas Nacionais do Poder Judiciário e Metas Específicas do Segmento  
 Justiça Militar Estadual



115% cumprimento da meta 1 pelo 2º grau

### Metas Nacionais do Poder Judiciário/2018

**META 1 – Julgar mais processos que os distribuídos ( Todos os segmentos)**

**- Julgar quantidade maior de processos de conhecimento do que os distribuídos no ano corrente.**

Meses	Processos Crim/Civ Dist. 1ª AUD	Processos Crim/Civ Julg/Bx/Ext 1ª AUD	Processos Crim/Civ Dist. 2ª AUD	Processos Crim/Civ Julg/Bx/Ext 2ª Aud	Processos Crim/Civ Dist. AUD SM	Processos Crim/Civ Julg/Bx/Ext AUD SM	Processos Crim/Civ Dist. AUD PF	Processos Crim/Civ Julg/Bx/Ext AUD PF	Total Distr.	Total julgados
JAN	7	3	5	7	10	2	1	3	23	15
FEV	2	4	0	7	7	5	5	13	14	29
MAR	14	6	0	8	4	10	3	8	21	32
ABR	4	4	9	11	14	7	2	8	29	30
MAI	10	4	13	4	8	3	6	5	37	16
JUN	9	7	6	8	6	2	9	6	30	23
JUL	6	7	19	10	12	5	4	3	41	25
AGO	11	12	14	15	6	7	4	7	35	41
SET	14	7	14	9	5	8	9	4	42	28
OUT	9	6	9	9	3	7	7	6	28	28
NOV	12	8	5	6	6	10	6	3	29	27
DEZ	1	6	5	8	6	7	14	3	26	24
<b>Total</b>	<b>99</b>	<b>74</b>	<b>99</b>	<b>102</b>	<b>87</b>	<b>73</b>	<b>70</b>	<b>69</b>	<b>355</b>	<b>318</b>
										89,57 %

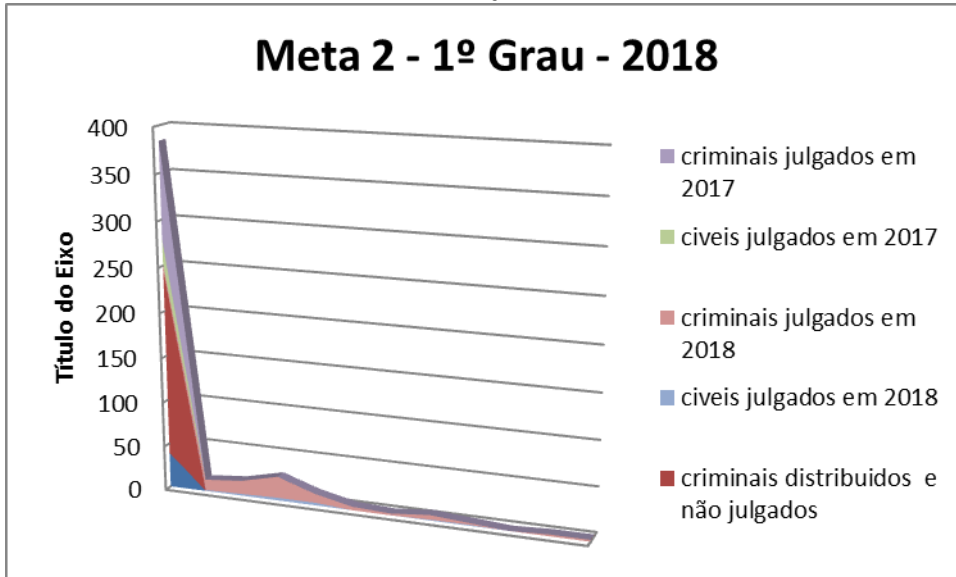
**Meta 2: Julgar processos mais antigos (Todos os segmentos)**

- Nos Tribunais de Justiça Militar Estaduais: “Identificar e julgar, até 31/12/2018, pelo menos 95% dos processos distribuídos até 31/12/2016 nas Auditorias Militares.

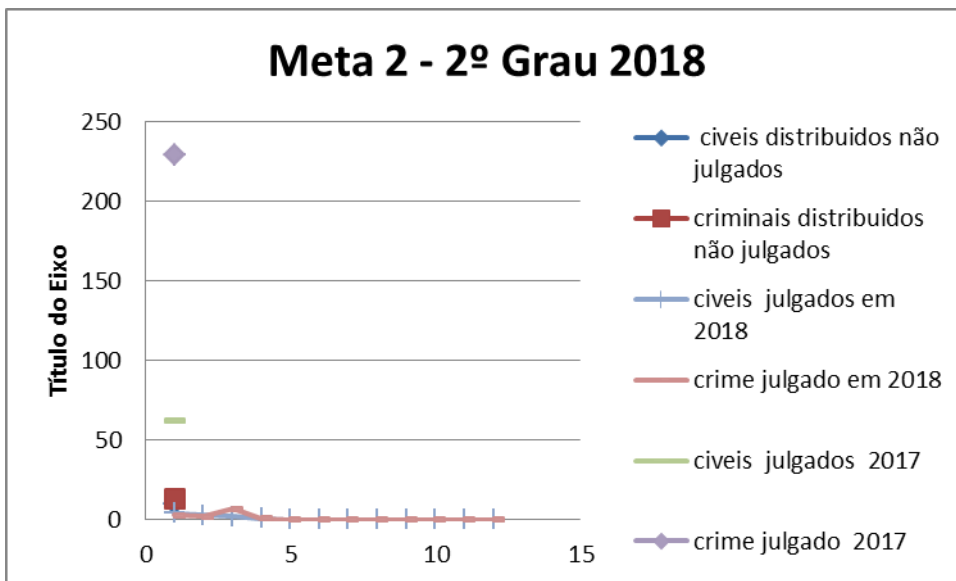


**ESTADO DO RIO GRANDE DO SUL**  
**PODER JUDICIÁRIO**  
**TRIBUNAL DE JUSTIÇA MILITAR**

Relatório Anual das Metas Nacionais do Poder Judiciário e Metas Específicas do Segmento  
 Justiça Militar Estadual



92,99 % de cumprimento Meta 2 pelo 1º grau



100% de cumprimento Meta 2 pelo 2º grau

Descrição /ano	Processos Crim/Civ distribuídos 1ª AUD	Processos Crim/Civ Julgados /Bx/Ext 1ª Aud	Processos Crim/Civ distribuídos 2ª AUD	Processos Crim/Civ Julgados /Bx/Ext 2ª Aud	Processos Crim/Civ distribuídos AUD SM	Processos Crim/Civ Julgados /Bx/Ext AUD SM	Processos Crim/Civ distribuídos AUD PF	Processos Crim/Civ Julgados /Bx/Ext AUD PF	Total
Distribuídos em 2016	6 cíveis		8 cíveis		23 cíveis		2 cíveis		39 cíveis
	36 criminais		69 criminais		71 criminais		34 criminais		210 Criminais
Julgados 2016		0 cíveis		0 cíveis		0 cíveis		0 cíveis	0 cíveis
		0 criminais		3 criminais		1 criminais		0 criminais	4 criminais

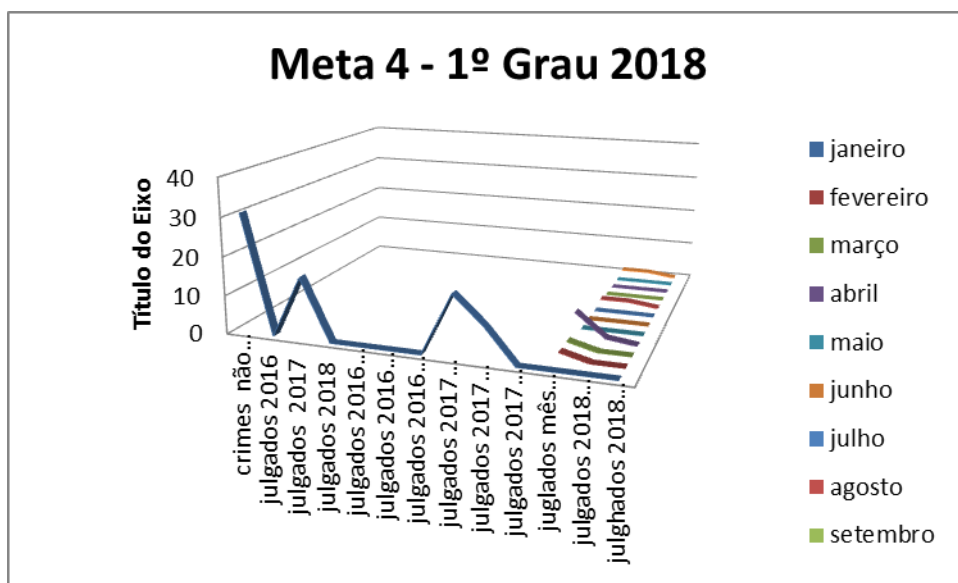


**ESTADO DO RIO GRANDE DO SUL**  
**PODER JUDICIÁRIO**  
**TRIBUNAL DE JUSTIÇA MILITAR**

Relatório Anual das Metas Nacionais do Poder Judiciário e Metas Específicas do Segmento  
**Justiça Militar Estadual**

Distribuídos até 31/12/2016 e não julgados em 2016	6 cíveis 36 criminais		8 cíveis 66 criminais		23 cíveis 70 criminais		2 cíveis 34 criminais		39 Cíveis 206 criminais
Julgados em 2017		4 cíveis 22 criminais		5 cíveis 22 criminais		15 cíveis 42 criminais		2 cíveis 20 criminais	26 cíveis 106 criminais
Julgados em 2018		2 cíveis 10 criminais		3 cíveis 36 criminais		6 cíveis 25 criminais		0 cíveis 13 criminais	11 cíveis 84 criminais
Pendentes que não foram julgados em 2018	0 cíveis 4 criminais		0 cíveis 8 criminais		2 cíveis 3 criminais		0 cíveis 1 criminais		2 cíveis 16 criminais
<b>Total</b>	Distribuídos 6 cíveis 36 crime	Julgados 6 cíveis 32 crime	Distribuídos 8 cíveis 69 crime	Julgados 8 cíveis 61 crime	Distribuídos 23 cíveis 71 crime	Julgados 21 cíveis 68 crime	Distribuídos 2 cíveis 34 crime	Julgados 2 cíveis 33 crime	<u>Distribuídos</u> 39 cíveis 210 crime <u>Julgados</u> 37 cíveis 194 crime
<b>Não julgado</b>	4 crime	0	8 crime	0	2 cíveis 3 crime	0	1	0	16
<b>Percentual cumprimento</b>	90,47 %		89,61 %		94,68 %		97,22%		92,99 %

**Meta 4:** Priorizar o julgamento dos processos relativos à corrupção e à improbidade administrativa (STJ, Justiça Federal, Justiça Estadual e Justiça Militar da União e dos Estados)

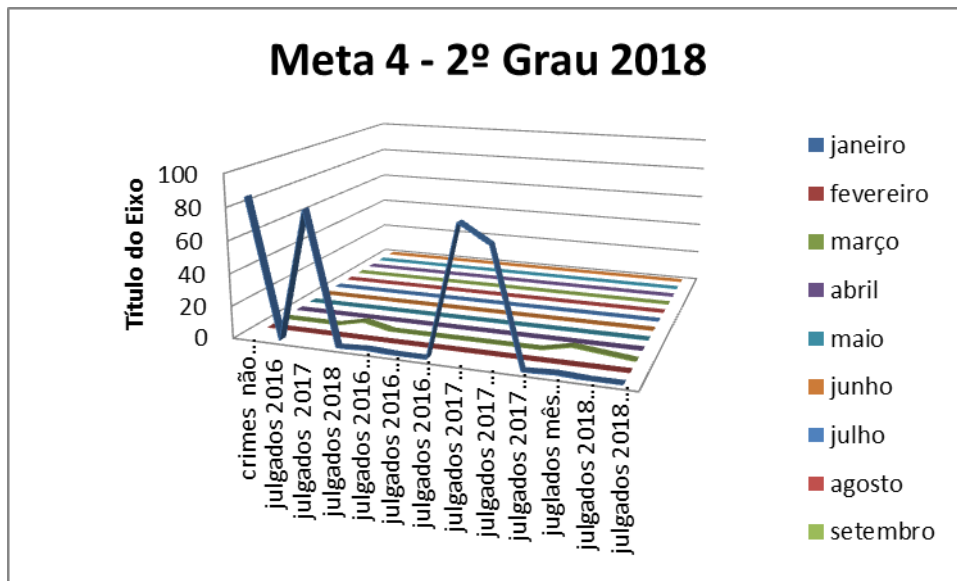


**93,75 % de cumprimento Meta 4 no 1º Grau**



**ESTADO DO RIO GRANDE DO SUL**  
**PODER JUDICIÁRIO**  
**TRIBUNAL DE JUSTIÇA MILITAR**

Relatório Anual das Metas Nacionais do Poder Judiciário e Metas Específicas do Segmento  
 Justiça Militar Estadual



100% cumprimento meta 4 - 2º grau

Meses	Processos Crim/Civ Distribuídos 1ª AUD.	Processos Crim/Civ Julgados 1ª AUD.	Processos Crim/Civ Distribuídos 2ª AUD.	Processos Crim/Civ Julgados 2ª AUD.	Processos Crim/Civ Distribuídos AUD. SM	Processos Crim/Civ Julgados AUD. SM	Processos Crim/Civ Distribuídos AUD. PF	Processos Crim/Civ Julgados AUD. PF	Total
Distribuídos 2016	4		13		5		10		32
Julgados 2016		0		1		0		0	1
Julgados 2017		4		2		5		5	16
Pendentes de julgamento em 1/1/2018	0		10		0		5		15
JAN		0		0		0		0	0
FEV		0		1		0		1	2
MAR		0		1		0		1	2
ABR		0		6		0		1	7
MAI		0		0		0		0	0
JUN		0		0		0		0	0
JUL		0		0		0		0	0
AGO		0		0		0		1	1
SET		0		0		0		0	0
OUT		0		0		0		0	0
NOV		0		0		0		0	0
DEZ		0		0		0		1	1



**ESTADO DO RIO GRANDE DO SUL**  
**PODER JUDICIÁRIO**  
**TRIBUNAL DE JUSTIÇA MILITAR**

Relatório Anual das Metas Nacionais do Poder Judiciário e Metas Específicas do Segmento  
 Justiça Militar Estadual

<b>TOTAL</b>	4	4	13	11	5	5	10	<b>10</b>	32 Distribuídos 30 julgados
Pendentes de julgamento	0		2		0		0		
Percentual de cumprimento	100 %		84,61 %		100 %		100%		<b>93,75 %</b>

• Nos Tribunais de Justiça Militar Estaduais: “Identificar e julgar, até 31/12/2018, as ações penais relacionadas a crimes contra a Administração Pública distribuídas até 31/12/2016 no 1º grau.”

## METAS ESPECÍFICAS PARA A JUSTIÇA MILITAR

### Meta Específica 1 de 2018: Celeridade - Justiça Militar

**1º grau da JME:** Julgar, em até 150 dias, 90% processos originários e recursos, ambos cíveis e criminais.

**2º grau da JME:** Julgar, em até 120 dias, 95% dos processos originários e recursos, ambos cíveis e criminais e os processos de natureza especial.

Tribunais	Perguntas JME	Resultados - 1º Quadrimestre	Resultados - 2º Quadrimestre	Resultados - 3º Quadrimestre	Resultado Final da Meta
	% Cumprimento da meta no 1º Grau	111,11%	111,11%	111,11%	111,11%
	% Cumprimento da meta no 2º Grau	105,26%	101,27%	99,84%	101,68%

Meta Específica 1 de 2018: <u>Celeridade</u> - Justiça Militar				
<b>1º grau da JME:</b> Julgar, em até 150 dias, 90% processos originários e recursos, ambos cíveis e criminais.				
<b>2º grau da JME:</b> Julgar, em até 120 dias, 95% dos processos originários e recursos, ambos cíveis e criminais e os processos de natureza especial.				
Perguntas JME	Resultados - 1º Quadrimestre	Resultados - 2º Quadrimestre	Resultados - 3º Quadrimestre	Resultado Final da Meta
PE1.1 <sub>JME</sub> - Número de processos de conhecimento cíveis julgados em até 150 dias no 1º grau.	37	10	29	76





ESTADO DO RIO GRANDE DO SUL  
PODER JUDICIÁRIO  
TRIBUNAL DE JUSTIÇA MILITAR

Relatório Anual das Metas Nacionais do Poder Judiciário e Metas Específicas do Segmento  
Justiça Militar Estadual

PE1.2 <small>JME</small> - Número de processos de conhecimento criminais julgados em até 150 dias no 1º grau.	84	58	57	199
PE1.3 <small>JME</small> - Número total de processos de conhecimento cíveis distribuídos no período de referência ao 1º grau.	28	21	26	75
PE1.4 <small>JME</small> - Número total de processos de conhecimento criminais distribuídos no período de referência ao 1º grau.	62	117	96	275
PE1.5 <small>JME</small> - Total de processos de conhecimento cíveis que ingressaram na instância e que entraram na meta por saírem de situação de suspensão ou por passarem a se enquadrar à meta no 1º grau.	34	10	24	68
PE1.6 <small>JME</small> - Total de processos de conhecimento criminais que ingressaram na instância e que entraram na meta por saírem de situação de suspensão ou por passarem a se enquadrar à meta no 1º grau.	84	58	56	198
PE1.7 <small>JME</small> - Total de processos de conhecimento cíveis que ingressaram na instância e saíram da meta por suspensão, por não enquadramento nos critérios da meta, ou que tenham sido distribuídos ao 1º grau a menos de 150 dias.	25	21	21	67
PE1.8 <small>JME</small> - Total de processos de conhecimento criminais, que ingressaram na instância e saíram da meta por suspensão, por não enquadramento nos critérios da meta, ou que tenham sido distribuídos ao 1º grau a menos de 150 dias.	62	117	95	274

Descrição/ quadrimestre	1ª auditoria	2ª auditoria	Auditoria Santa Maria	Auditoria Passo Fundo	Total
Nº de processos de conhecimento cíveis julgados em até 150 dias no 1º grau <b>1º quadrimestre</b>	9	6	11	11	37
Nº de processos de conhecimento criminais julgados em até 150 dias no 1º grau <b>1º quadrimestre</b>	10	26	30	18	84
Nº total de processos de conhecimento cíveis distribuídos no período <b>1º quadrimestre</b>	6	6	14	2	28
Nº total de processos de conhecimento criminais distribuídos no período de referencia <b>1º quadrimestre</b>	17	21	15	9	62
Processos que ingressaram na meta saindo do período de suspensão (cíveis e criminais) 1º quadrimestre	19	29	41	29	118
Processos que saíram suspensos no período (cíveis e	23	25	29	10	87



**ESTADO DO RIO GRANDE DO SUL**  
**PODER JUDICIÁRIO**  
**TRIBUNAL DE JUSTIÇA MILITAR**

**Relatório Anual das Metas Nacionais do Poder Judiciário e Metas Específicas do Segmento**  
**Justiça Militar Estadual**

criminais) <b>1º quadrimestre</b>					
Nº de processos de conhecimento cíveis julgados em até 150 dias no 1º grau	6	3	0	1	<b>10</b>
<b>2º quadrimestre</b>					
Nº de processos de conhecimento criminais julgados em até 150 dias no 1º grau	11	12	20	15	<b>58</b>
<b>2º quadrimestre</b>					
Nº total de processos de conhecimento cíveis distribuídos no período	4	7	8	2	<b>21</b>
<b>2º quadrimestre</b>					
Nº total de processos de conhecimento criminais distribuídos no período de referencia	31	44	22	20	<b>117</b>
<b>2º quadrimestre</b>					
Processos que ingressaram na meta saindo do período de suspensão ( cíveis e criminais) <b>2º quadrimestre</b>	17	15	20	16	<b>68</b>
Processos que saíram suspensos no período (cíveis e criminais) <b>2º quadrimestre</b>	35	51	30	22	<b>138</b>
Nº de processos de conhecimento cíveis julgados em até 150 dias no 1º grau	7	15	4	3	<b>29</b>
<b>3º quadrimestre</b>					
Nº de processos de conhecimento criminais julgados em até 150 dias no 1º grau	14	22	10	11	<b>57</b>
<b>3º quadrimestre</b>					
Nº total de processos de conhecimento cíveis distribuídos no período	7	12	5	2	<b>26</b>
<b>3º quadrimestre</b>					
Nº total de processos de conhecimento criminais distribuídos no período de referencia	26	26	10	34	<b>96</b>
<b>3º quadrimestre</b>					
Processos que ingressaram na meta saindo do período de suspensão ( cíveis e criminais) <b>3º quadrimestre</b>	20	35	13	12	<b>80</b>
Processos que saíram suspensos no período (cíveis e criminais) <b>3º quadrimestre</b>	31	37	14	34	<b>116</b>
<b>3º quadrimestre</b>					
<b>Total distribuídos 2018 (período de referencia distribuídos a partir de 2014 e que não haviam sido julgados até 01 de janeiro de 2018) SEGA e E-proc</b>	<b>52 crime 14 cíveis</b>	<b>102 crime 12 cíveis</b>	<b>121 crime 27 cíveis</b>	<b>49 crime 13 cíveis</b>	<b>324 crime 66 cíveis</b>
<b>Total julgados em 2018 – 150 dias ( período contato quando permanece com o juiz) soma de crime e cíveis</b>	<b>57</b>	<b>84</b>	<b>75</b>	<b>59</b>	<b>275</b>
<b>Total suspensos 2018 conforme glossário das metas específicas na data de 31/12/2018 considerando o período de distribuição</b>	<b>93 crime 18 cíveis</b>	<b>131 crime 23 cíveis</b>	<b>109 crime 41 cíveis</b>	<b>68 crime 5 cíveis</b>	<b>401 crime 87 cíveis</b>

Cumprimento da meta junto ao CNJ foi de 111,11%

**Meta Específica 2 de 2018: Divulgação da Justiça Militar**

**Realizar ações de divulgação à sociedade referentes às funções e às atividades da Justiça Militar no ano de 2018, sendo, no mínimo, 5 ações em cada Justiça Militar Estadual.**



**ESTADO DO RIO GRANDE DO SUL**  
**PODER JUDICIÁRIO**  
**TRIBUNAL DE JUSTIÇA MILITAR**

Relatório Anual das Metas Nacionais do Poder Judiciário e Metas Específicas do Segmento  
Justiça Militar Estadual

<b>Tribunais</b>	<b>Perguntas</b>	<b>Resultados - 1º Quadrimestre</b>	<b>Resultados - 2º Quadrimestre</b>	<b>Resultados - 3º Quadrimestre</b>		
<b>TJMRS</b>	Número de ações de divulgação à sociedade referentes às funções e às atividades da Justiça Militar realizadas.	<b>Janeiro</b>	<b>Maio</b>	<b>Setembro</b>	<b>Resultado Final da Meta</b>	
		0	6	1		
		<b>Fevereiro</b>	<b>junho</b>	<b>Outubro</b>		
		0	2	1		
		<b>Março</b>	<b>Julho</b>	<b>Novembro</b>		
		2	3	0		
		<b>Abril</b>	<b>Agosto</b>	<b>Dezembro</b>		
	6	2	0			
		<b>PE2.1 - Total de ações de divulgação à sociedade referentes às funções e às atividades da Justiça Militar realizadas.</b>	8	13	2	23
		<b>% Cumprimento da meta</b>	<b>160,00%</b>	<b>260,00%</b>	<b>40,00%</b>	<b>460,00%</b>

**Meta Específica 3 de 2018: Priorizar o julgamento dos processos relativos aos crimes de abuso de autoridade - Justiça Militar**

**1º e 2º graus da JME: Identificar e julgar, até 31/12/2018, 95% das ações penais relacionadas aos crimes de abuso de autoridade, distribuídas até 31/12/2017**



**ESTADO DO RIO GRANDE DO SUL**  
**PODER JUDICIÁRIO**  
**TRIBUNAL DE JUSTIÇA MILITAR**

Relatório Anual das Metas Nacionais do Poder Judiciário e Metas Específicas do Segmento  
 Justiça Militar Estadual

Tribunal	Perguntas JME	Resultados - 1º Quadrimestre	Resultados - 2º Quadrimestre	Resultados - 3º Quadrimestre	Resultado Final da Meta
	% Cumprimento da meta no 1º Grau	0,00%	8,10%	52,63%	52,63%

Perguntas JME	Resultados - 1º Quadrimestre	Resultados - 2º Quadrimestre	Resultados - 3º Quadrimestre	Resultado Final da Meta
% Cumprimento da meta no 2º Grau	-	-	-	-

*\* Período de referência: até 31/12/2017*

Meta Específica 3 de 2018: <u>Priorizar o julgamento dos processos relativos aos crimes de abuso de autoridade</u> - Justiça Militar				
1º e 2º graus da JME: Identificar e julgar, até 31/12/2018, 95% das ações penais relacionadas aos crimes de abuso de autoridade, distribuídas até 31/12/2017				
Perguntas JME	Resultados - 1º Quadrimestre	Resultados - 2º Quadrimestre	Resultados - 3º Quadrimestre	Resultado Final da Meta
PE3.1 JME 1º Grau Número total de processos de conhecimento em ações penais relacionadas aos crimes de abuso de autoridade distribuídos na instância no PERÍODO DE REFERÊNCIA* e não julgados no PERÍODO DE REFERÊNCIA*, excluídos os que se encontravam suspensos em 31/12/2017.	12	0	0	12
PE3.2 JME 1º Grau Número total de processos de conhecimento em ações penais relacionadas aos crimes de abuso de autoridade distribuídos na instância no PERÍODO DE REFERÊNCIA* e não julgados até 31/12/2017 que entraram na meta por saírem de	0	1	1	2



**ESTADO DO RIO GRANDE DO SUL**  
**PODER JUDICIÁRIO**  
**TRIBUNAL DE JUSTIÇA MILITAR**

**Relatório Anual das Metas Nacionais do Poder Judiciário e Metas Específicas do Segmento**  
**Justiça Militar Estadual**

<b>situação de suspensão ou por passarem a se enquadrar nos critérios da meta.</b>				
<b>PE3.3</b> JME 1º Grau Número total de processos de conhecimento em ações penais relacionadas aos crimes de abuso de autoridade distribuídos na instância no PERÍODO DE REFERÊNCIA* e não julgados até 31/12/2017 que saíram da meta por suspensão ou não enquadramento nos critérios da meta, que não por julgamento.	<b>0</b>	<b>0</b>	<b>10</b>	<b>10</b>
<b>PE3.4</b> JME 1º Grau Número total de processos de conhecimento em ações penais relacionadas aos crimes de abuso de autoridade distribuídos na instância no PERÍODO DE REFERÊNCIA* e não julgados até 31/12/2017 que foram nela julgados pela primeira ou única vez.	<b>0</b>	<b>1</b>	<b>1</b>	<b>2</b>
<b>% Cumprimento da meta no 1º Grau</b>	<b>0,00%</b>	<b>8,10%</b>	<b>52,63%</b>	<b>52,63%</b>

Porto Alegre, 19 de fevereiro de 2019

**Dionês Gabana de Souza**  
Servidora responsável pelo NGE